

PROJET D'EXPERIMENTATION DES MATERIELS *COMBI TRANSFORMER PROTECTIONS* & FIREWALL:

COMPTE RENDU DE LA DESCENTE D'EXPERIMENTATION DE MEIGANGA:

DATE & HORAIRE: 19/10/2017, de 10h00 à 18h30.

LIEUX : (1) Dérivation Meiganga ville sur D31 Meiganga pour FIREWALL ; (2) Poste H61 160 KVA Ngassiri (COMBI).

MATERIELS A EXPERIMENTER : (1) COMBI TRANSFORMER PROTECTION 30 KV, protection HTA combinant en parallèle les fonctions parafoudre et fusible avec verrouillage mécanique entre ces fonctions et possibilité de remplacement d'éléments depuis le sol. (2) FIREWALL 30 KV, appareil de protection de ligne constitué de parafoudres.

ACTEURS PRESENTS:

- Pour **LIVE LINE TECHNOLOGY (Fournisseur Sud-Africain):** (1) Emmanuel Nta, Représentant local du partenaire LLT.
- Pour **ENEO :** (1) Claude Sonne Makongo (DRes-D) ; (2) Samuel Kebgone, Resp. Exploitation Adamaoua ; (3) Nyam Babba, CR Meiganga.
- **Sous-traitant :** ECM (CT SAIDOU et équipe).

DEROULEMENT DES TRAVAUX DE POSE :

- **Approvisionnement des chantiers :** Mercredi 18/10/2017, après deux jours de houleuses tractations avec les services MTA de la gare de N'Gaoundéré, enlèvement partiel des colis LLT (4 colis sur 6, permettant de réaliser la pose complète du matériel COMBI) ; Jeudi 12h30, enlèvement des restes de colis et acheminement aussitôt sur le chantier de Meiganga.
- **Travaux pose COMBI: Matinée du Jeudi 19/10/2017 :** Arrivée à Meiganga du matériel COMBI, installation et exécution du chantier de pose du COMBI au poste NGASSIRI. **Valeur de résistance de prise de terre : 23 Ohms.**
- **Travaux pose FIREWALL: Apres midi du Jeudi 19/10/2017 :** Arrivée du matériel FIREWALL à Meiganga, installation et exécution du chantier de pose du FIREWALL sur dérivation Meiganga ville. **Valeur de terre : 15 Ohms.**
- **Débriefing interactif avec les exploitants sur modalités d'exploitation et de suivi des matériels COMBI & FIREWALL.**
- **Transfert à l'exploitation de Meiganga, des accessoires d'exploitation suivants : 02 parafoudre de réserve (01 pour COMBI et 01 pour FIREWALL) et 01 embout pour perche de manœuvre.**

QUELQUES PHOTOS :

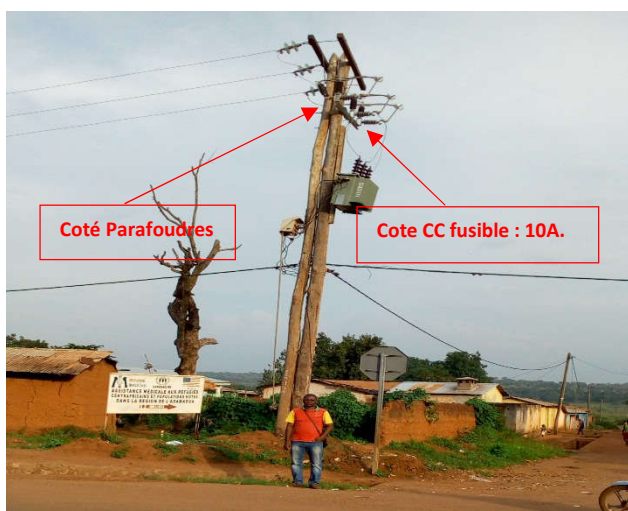


Photo 1 : COMBI en service au Poste Ngassiri à Meiganga

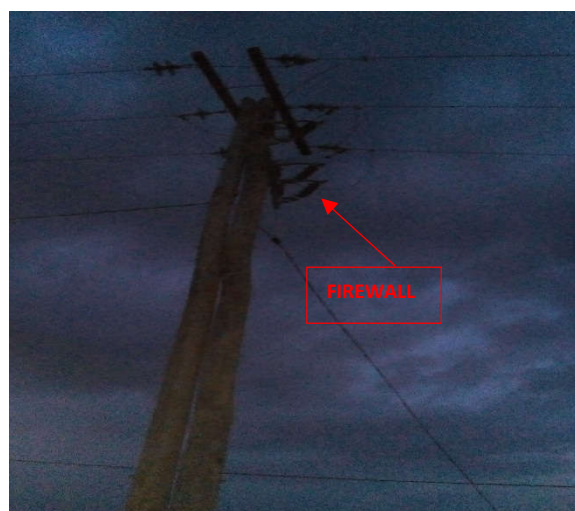


Photo 2 : FIREWALL en service, dérivation entrée Meiganga